

09/2019

Lichtsignalanlage mit Funkübertragung

signolux

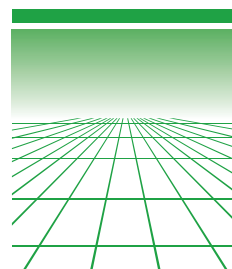


**Welchen Signalton
Sie auch immer
sichtbar machen
möchten: Mit
»signolux« haben
Sie die freie Wahl.**

»signolux«-Komponenten können Sie individuell und flexibel aufeinander abstimmen und frei vorgeben, welches akustische Signal die Empfänger Ihnen melden sollen – als Lichtimpuls, Vibration, Leuchtsymbol und/oder Tonsignal Ihrer Auswahl.



HUMANTECHNIK – Ihr Partner
für audilogische Produkte





Die Lichtsignalanlage »**signolux**« arbeitet in »klassischer« Sender-/Empfänger-Konfiguration: Der jeweilige Sender nimmt ein akustisches Signal auf und übermittelt es an den/die Empfänger. Diese zeigen es auf unterschiedlichste Weise an – als Lichtimpuls, Vibration, Leuchtsymbol und/oder Tonsignal individueller Auswahl.

»Ich kann individuell bestimmen, welche Signale mir meine »**signolux**« meldet – und auf welche Weise.«

Hohe Flexibilität, wenige Geräte

Markant ist für dieses System die Flexibilität der einzelnen Sende-/Empfangskomponenten. Erst mit der individuellen Kopplung von Sender und Empfänger entscheiden die Benutzer, welches Signal welchen Senders angezeigt wird. »**signolux**« benötigt insofern nur wenige »universelle« Sender- und Empfängertypen. Die individuelle Kopplung erlaubt zudem die Verwendung von 256 unabhängigen »Kanälen«.

Zwei Sender-Arten

a) Sender für die Vermittlung von Signalen anderer Geräte

Sei es die Haustür- oder Wohnungstürglocke, das Rufsignal des Telefons, ein Babyphon oder jedes andere akustische Signalgerät – verbunden mit den »**signolux**-Universal-Sendern« stehen deren Signale in den jeweils gewünschten Anzeigearten des Systems zur Verfügung, als Lichtimpulse, einstellbares Akustik-Signal, als Vibrationsfolge und parallel stets als leuchtendes Piktogramm zur Anzeige der Signalquellen – und immer ganz in Ihrer Nähe.

b) Sender für die direkte Übertragung eigener Signale

Das »**signolux**« Programm enthält zudem Sender, die ein eigenes Signal übermitteln, direkt ausgelöst durch einen Tastendruck oder Aufnahme eines äußeren akustischen oder sonstigen Reizes. Zu diesen Sendern, die ein unmittelbares Signal an die Empfänger übertragen, zählen beispielsweise die Klingel- und/oder Ruftaste oder auch der Rauchwächter.

Empfänger: Anzeige- und Meldeflexibilität

Die Standard-Empfänger geben die Signale als Leuchtanzeige und / oder Alarmtöne wieder, die individuell ausgewählt werden können – beispielsweise Tür-Gongs, Telefon-Klingeltöne, Alarm- sowie Rufsignale und vieles mehr.

Der Pager, ein mobiler Empfänger, meldet Signale als Vibrationsimpulse, und die Blitzlampe im Eurosteckergehäuse kann mit ihren starken Lichtblitzen ganze Räume erhellen.



»Das Set 1 mit Türklingel und Standard-Empfänger war für mich ein überzeugender Einstieg in dieses intelligente Signalsystem.«

Alle »**signolux**«-Komponenten sind für den mobilen Einsatz konzipiert. Die Reichweite beträgt ca. 80 Meter in geschlossenen Räumen und etwa 200 Meter im Freien.

»**signolux**« ist ein eigenständiges System und nicht kompatibel mit den drahtlosen *lisa* Signalanlagen.

»signolux«-Sets

Das »**signolux**«-Programm enthält außer den Einzelkomponenten auch unterschiedliche Sets, fertig konfektioniert mit Sendern und Empfängern, zum Beispiel:

Set 1 und Set 2: Diese enthalten je einen Türklingeltaster bzw. Türklingeltaster/Personenruftaster und einen Standard-Empfänger.

Rauchwarnmelder-Sets: unterschiedlicher Umfänge: Ein, zwei oder drei Rauchwarnmelder und zur Signalanzeige ein Empfängerwecker und ein Vibrationskissen.





»signolux« Sender

»signolux«-Sender müssen an jedem »signolux«-Empfänger registriert werden, der entsprechend signalisieren soll.

In diesem Zusammenhang bestimmt der Nutzer gleichzeitig auch die Art der Meldung bzw. die jeweilige Signalquellenanzeige.

Für jedes Empfängersymbol können **bis zu acht** unterschiedliche Sender registriert werden.

Die Anmeldung ist sehr einfach durchzuführen und umfasst nur wenige Schritte. Die Bedienungsanleitung, die jedem Sender beigelegt ist, beschreibt diesen Vorgang ausführlich.

1 Universal-Sender, akustisch: Die Verbindung des Senders mit der Signalquelle erfolgt über ein spezielles Mikrokabelfunk. Dieses registriert das akustische Signal, und der Sender übermittelt den Impuls per Funk im 868,35-MHz-Bereich an

die aktiven gekoppelten Empfänger. Verbunden mit einem Baby-mikrofon (Zubehör, s. Rückseite), stellt der Sender auch eine Babyfon-Funktion bereit. Zudem erlaubt **»signolux«** auch die Einbindung des Humanteknik Monitoring-Systems **»mona«**, für die Realisierung von Video-Türsprechanlagen oder Kinderzimmer-Video-Monitoring. Für die Kopplung beider Systeme bietet das Zubehörprogramm zwei spezielle **»mona«**-Verbindungskabel (s. Rückseite).

2 Universal-Sender für den Direktanschluss: Die Verbindung des Senders mit der Signalquelle erfolgt über ein spezielles Anschlusskabel bzw. bei Telefonanbindung über ein mit entsprechenden Steckern ausgestattetes Telefonkabel. Ein eingehendes Signal wird so »direkt abgegriffen« und über den Sender drahtlos an die aktiven Empfänger übermittelt.

3 Türklingeltaste/Personenruftaste, Hochformat: Beim Auslösen übermittelt der mobile Sender auf Wunsch einen Personenruf oder das Türklingelsignal.

4 Türklingeltaste – der Klingelknopf mit **»signolux«**-Funksignal wird in Türnähe montiert, wahlweise geklebt oder mittels spezieller Halterung geschraubt. Der Taster überträgt das Signal bei Betätigung direkt an die Empfänger.

5 »alarmo«: Der Akustiksensoren bzw. Alarmmonitor erkennt die Tongebensignale akustischer Alarme von Rauchwächtern aller Marken und sendet per Funk ein Signal an die Empfänger.

6 »soundmonitor«: Der universelle Soundmonitor detektiert alle statischen Geräusche, die der Anwender ihn »lehrt« – so auch individuelle Telefon- oder Handytöne – und meldet deren Ertönen als Signale an die aktiven »signolux«-Empfänger.

7 Rauchwächter (VdS-geprüft) mit integriertem **»signolux«**-Funk-Modul: löst bei Rauchentwicklung einen Warnton aus und sendet ein Funksignal direkt an die aktiven Empfänger (10 Jahre aktive Bereitschaft ohne Batteriewechsel).



»Meine »signolux« bringt alle Signale aus Haus und Wohnung in jeden Raum. Mir entgeht kein Anruf und kein Gast vor der Tür.«



Kompatibel mit signolux: »iBell-2«
Der Anrufmelder für Mobiltelefone und Tablets (Farben schwarz oder silber) zeigt jedes Rufsignal mit Lauflicht an. Er kann unabhängig betrieben und zudem als Sender in die Signalanlage eingebunden werden.

Für die Verbindung von handelsüblichen Akustik-Signalgeräten mit »signolux« stehen zwei Anschlussmöglichkeiten zur Auswahl:

Anschlussart akustisch: Ein spezielles Kabelmikrofon verbindet die Signalquelle mit dem **»Universal-sender, akustisch«**. Es registriert das akustische Signal – zum Beispiel das Läuten der Türglocke – und überträgt es an den Sender. Dieser übermittelt den Impuls via Funk an die aktiven Empfänger.

Anschlussart direkt (galvanisch): Der Sender wird über ein Kabel an einen Signalausgang oder eine entsprechende Kontaktstelle der Signalquelle angeschlossen, an der er die elektrischen Auslöse-Impulse direkt abgreift. Diese werden an die signolux-Empfänger übermittelt.











»Mit dem Pager habe ich optimale Bewegungsfreiheit auf dem Grundstück, und »signolux« informiert mich, wenn's irgendwo im Haus klingelt.«

Nahezu alle Empfänger verfügen über über eine Buchse für den Anschluss zusätzlicher Signal-Module.



»Über das Gateway und mit der Handy-App erreichte mich »signolux« auch, wenn ich in der Kassenschlange meines Supermarkts stehe.«

Die »signolux«-Symbole und Ihre Bedeutungen:

-  Türklingel 1: Grün
-  Türklingel 2: Grün
-  Telefon: Orange
-  Personenruf: Gelb
-  Babyruf: Weiß
-  Feueralarm: Rot
-  Wasseralarm: Blau
-  Alarm: Rot

»signolux« Empfänger

1 Standard-Empfänger: zeigt die jeweiligen Signalquellen als Leuchtsymbole an und signalisiert zudem mit Lichtimpuls und Tonsignal individueller Auswahl.

Wegen seiner großen Batterien (Typ LR14, Baby C) kann der Standard-Empfänger über einen längeren Zeitraum unabhängig vom Stromnetz betrieben werden.

2 Empfänger S: Wie der Standard-Empfänger (Ziff. 1) zeigt auch der **Empfänger S** die jeweiligen Signalquellen als Leuchtsymbole an und signalisiert gleichzeitig akustisch und mit Lichtimpuls.

Das Lichtsignal erleuchtet mit 360° über einen großen Lichtaustrittskorpus im oberen Gehäusebereich. Die Bauform dieses Empfängers ist gegenüber dem »normalen« Standardempfänger kleiner gehalten.

Dank der enthaltenen Akkus kann auch dieser Sender vorübergehend vom Stromnetz genommen werden, bei vollem Erhalt der Funktionen.

3 Pager: Der mobile Empfänger, selbststehend oder mit Clip an der Kleidung zu tragen, signalisiert mittels Vibrationsimpulsen. Zusätzlich erfolgt die Symbolanzeige der Signalquelle

mit unterschiedlich farbigen LEDs. Zur Stromversorgung dienen Batterien bzw. zwei Akkus (Ladestation: s. Zubehör).

Wie fast alle »signolux«-Empfänger verfügt der Pager über die Anschlussmöglichkeit für ein Vibrationskissen und andere ergänzende Signalisierungs-Module von HUMANTECHNIK.

4 Blitzlampe im Eurosteckergehäuse: Signalisierung über starke Lichtblitze und LED-Anzeige.

5 Empfängerwecker: Blinkwecker und vollwertiger »signolux« Funkempfänger in einem einzigen Gehäuse, Signalisierung über helle LEDs und extralauten Tongeber, Anschlussmöglichkeit für ein Vibrationskissen und ergänzende Signalisierungs-Module.

6 Das signolux Gateway stellt die Verbindung zwischen der signolux-Signalanlage und einem Router her. Damit sind signolux Signale auch in mobilen Netzwerken verfügbar und können per Smartphone und Smartwatch (Apple und Android) empfangen werden – im Prinzip überall auf der Welt. Die kostenlose App für Smartphones, »Humantechnik:Alert«, ist in den jeweiligen App-Stores abrufbar.

Gerätebezeichnung	Bestellnummer	Anschlussart/ Sender	Maße HxBxT (mm)	Farbe	Gewicht	Stromversorgung / Anmerkungen
Sender						
»signolux« Universal-Sender, akustisch	A-2656-0	akustisch	75x122x38	bronze-metallic	128 g	3 x 1,5 V s. Zubehör: Anschlusskabel akustisch AAA Bat. Netzteilbetrieb 6V
»signolux« Universal-Sender, Direktanschluss	A-2655-0	Kabel direkt	75x121x38	bronze-metallic	160 g	3 x 1,5 V s. Zubehör: Anschlusskabel »Direkt« AAA Bat. Netzteilbetrieb 6V
»signolux« Türklingeltaste	A-2657-0		41x90x23	bronze-metallic	41 g	Batterie Typ: 1 x CR2032, 3V
»signolux« Türklingeltaste / Personenruftaste Hochformat	A-2659-0		80x40x16	bronze-metallic	41 g	Batterie Typ: 1 x CR2032, 3V
»signolux« Rauchwächter	A-2638-0		Ø 95 / h: 50	weiß	155 g	3,6 V Lithium-Batterie (Lebensdauer 10 Jahre)
»signolux« alarmo	A-2681-0		65x100x135	bronze-metallic	220 g	9 V Akku und Netzteil (230 V)
»signolux« soundmonitor	A-2680-0	Signalaufnahme akustisch	95x122x38	bronze-metallic	185 g	12 V Steckernetzteil / 1 A

Rufmelder für Mobiltelefone

iBell2 (schwarz)	A-2552-0		Ø 120 x h: 145	schwarz	242 g	3 x 1,5 V AA B.
iBell2 (silber)	A-2553-0		Ø 120 x h: 145	silber	242 g	3 x 1,5 V AA B.

Empfänger

»signolux« Standard-Empfänger	A-2614-0		153x121x43	bronze-metallic	558 g	4 x LR-14, 1,5 V (optional Netzteil, s. Zubehör)
»signolux« Empfänger S	A-2616-0		145x90x40	bronze-metallic	298 g	4 x Akku NiMH AA, Netzteil 7,5 V (Netzteil inkl.)
»signolux« Empfängerwecker	A-2634-0		211x125x68	schwarz	400 g	Akku und Netzteil (230 V)
»signolux« Gateway	A-2675-0		41x117x133	schwarz	242 g	5 V, über USB-Netzteil (Micro-USB-Anschluss)
»signolux« Blitzlampe im Eurosteckergehäuse	A-2644-0		121x65x35	bronze-metallic	215 g	230 V AC
»signolux« Pager	A-2619-0		88x56x28	bronze-metallic	98 g	2 x 1,5 V für Betrieb mit Akku: s. Zubehör AAA Bat. oder: »Ladestation + Akku für Pager«

Sets

signolux Set 1	A-2621-0	Inhalt: Türklingeltaste + Standard-Empfänger				
signolux Set 2	A-2622-0	Inhalt: Türklingeltaste / Personenruftaste, Hochformat + Standard-Empfänger				
Rauchwarnmelder-Set 1	A-2625-0	Inhalt: ein Rauchwarnmelder, Empfängerwecker, ein Vibrationskissen				
Rauchwarnmelder-Set 2	A-2626-0	Inhalt: zwei Rauchwarnmelder, ein Empfängerwecker, ein Vibrationskissen				
Rauchwarnmelder-Set 3	A-2627-0	Inhalt: drei Rauchwarnmelder, ein Empfängerwecker, ein Vibrationskissen				
Traveler Set	A-2628-0	Inhalt: Türhänger, Türklingeltaste, Empfängerwecker, Vibrationskissen, »alarmo«				



Ladestation für den »signolux«-Pager



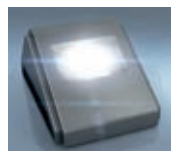
Babymikrofon



Vibrationskissen



Vibrationsanlage für Bett-Installation



Blitzmodul MF-1



Akustikmodul MA-1 für lauten Weckton



Schaltmodul MS-1 zum Anschluss externer Elektrogeräte

Zubehör

Gerätebezeichnung	Bestellnummer	Anschlussart/ Sender	Maße HxBxT (mm)	Farbe	Gewicht	Stromversorgung / Anmerkungen
»signolux«-Ladestation+Akku für Pager	A-2991-S		78x82x65	bronze-metallic	97 g	Input 230 V AC – Output 12 V DC
»signolux«-Netzteil für Standard-Empfänger und Universalsender (o. Abb.)	A-2690-0			schwarz		Kabellänge: 1,80 m
Alarmtrittmatte (ohne Abbildung)	A-2921-S	potenzialfrei	550x350			Kabellänge: 5,00 m
Tür/Fensterkontakte (ohne Abbildung)	A-2922-0	potenzialfrei				
Wassersensor (ohne Abbildung)	A-2924-S	potenzialfrei				
Alarmruftaste (ohne Abbildung)	A-2935-S	potenzialfrei				einschl. 10 Meter Anschlusskabel
Telefonkabel Direkt, 6 m (ohne Abb.)	A-2981-0	galvanisch				
Anschlusskabel Direkt (ohne Abb.)	A-2930-S	galvanisch				
Anschlusskabel, akustisch 1 m (o. Abb.)	A-2961-0	akustisch				
Anschlusskabel, akustisch 5 m (o. Abb.)	A-2962-0	akustisch				
»mona«-Verbindungskabel A (o. Abb.) 3,5 mm zu 3,5 mm Klinke	A-2973-0		L: 1,20 m			zum Anschluss an den Signolux Universalsender akustisch (Baby-Steckplatz)
»mona«-Verbindungskabel B (o. Abb.) 3,5 mm zu 2,5 mm Klinke	A-2974-0		L: 1,20 m			zum Anschluss an den Signolux Universalsender akustisch (Tür-Steckplatz)
Babymikrofon	A-2691-0					einschl. 4 Meter Anschlusskabel
Vibrationskissen	A-3303-0	Kabel (m. Stecker)	30x85x85	schwarz	118 g	3x Mignon LR6 1,5 V 23 W einschl. Verbindungskabel 2 m
Vibrationsanlage	A-3310-0	Kabel (m. Stecker)	165x74x52		1380 g	100-240 V (Netzkabel 1,6 m)
Blitzmodul MF-1	A-3320-0	Kabel (m. Stecker)	65x93x134	silber-metallic	388 g	Netzteil 12 V DC / 9 V Blockbatterie
Akustikmodul MA-1	A-3340-0	Kabel (m. Stecker)	65x93x134	silber-metallic	391 g	Netzteil 12 V DC / 9 V Blockbatterie
Schaltmodul MS-1	A-3330-0	Kabel (m. Stecker)	65x93x134	silber-metallic	371 g	230 V

»signolux« ist kompatibel mit dem Handy-Melder »iBell« und dem Video-Monitoring-System »mona« von Humantechnik. Letzteres erweitert die Signalisierungsmöglichkeiten von »signolux« mit Video-Live-Bildern.



HUMANTECHNIK

HUMANTECHNIK GmbH

Im Wörth 25 · D-79576 Weil am Rhein

Telefon: +49 (0) 76 21 / 9 56 89 - 0

Fax: +49 (0) 76 21 / 9 56 89 - 70

Internet: www.humantechnik.com

E-Mail: info@humantechnik.com

Ihr Fachhandel berät Sie umfassend und kompetent