



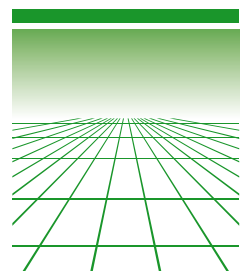
lisa



Drahtlose *lisa* Signalanlagen mit Funk-Übertragung: ein »Plus« an Bewegungsfreiheit.

Telefon, Haustürklingel, Babyruf, Personenruf, Alarmer? *lisa* informiert Sie zuverlässig mit Licht- oder Vibrationsimpulsen – in der Wohnung und auf dem Grundstück, am Arbeitsplatz oder auf Reisen ...

HUMANTECHNIK –
Ihr Partner für
audiologische Produkte





»Um meinen tragbaren ***lisa*** Funkempfänger hat mich mein Mann immer beneidet. Deshalb habe ich ihm auch einen geschenkt. Jetzt ist er stets schon vor mir am Telefon, wenn es läutet.«



Überhören Sie hin und wieder, dass Sie jemand ruft? Entgeht Ihnen manchmal das Klingeln des Telefons oder das Läuten an der Haustür – besonders wenn Sie sich gerade nicht in der Nähe des Signals aufhalten?

Ihre *lisa* Funk-Signalanlage macht akustische Signale sichtbar oder fühlbar – ganz wie Sie wünschen, als Lichtblitz- oder Vibrationsimpulse.

Ab sofort erreicht Sie jedes Signal zuverlässig – jederzeit, überall im Haus und auf dem Grundstück.

Zu Hause oder in lauter Umgebung, zum Beispiel am Arbeitsplatz, gibt *lisa* die Sicherheit, jederzeit erreichbar zu sein. Für Menschen mit Hörverlust haben sich *lisa* Signalanlagen seit langem bewährt – besonders während der Zeiträume, in denen

Hörgeräte nicht getragen werden – zum Beispiel nachts. Deshalb enthält das Programm auch Blitz- und Vibrationswecker mit der kompletten Funktionalität eines *lisa* Funkempfängers.

Lernen Sie *lisa* Funk-Signalanlagen und ihre Flexibilität auf diesen Seiten kennen. Ihr Hörgeräte-Akustiker wird Sie umfassend beraten und Sie bei der Auswahl der Komponenten unterstützen.

Eine *lisa* Funk-Signalanlage besteht aus mindestens einem Sender und einem Empfänger. Den Sender schließen Sie an die Signalquelle an, zum Beispiel an das Telefon oder die Haustürklingel. Ertönt ein Signal, so wird dieses an den Empfänger übermittelt, der Sie mit Licht- oder Vibrationsimpulsen informiert.





»Zuverlässig, flexibel, mobil: Die **lisa** Funk-Signalanlage informiert Sie dort, wo Sie sich gerade aufhalten – im Haus und in der näheren Umgebung.«

lisa erlaubt die Auswahl aus 10 unterschiedlichen Kanälen für die Signal-Übertragung. So können im selben Gebäude mehrere Anlagen betrieben werden. Mit dem Mehrkanalsender können alle Empfänger gleichzeitig angesprochen werden.

Erkennung der Signalquelle auf einen Blick: klare Symbolik und unterschiedliche LED-Farben.

Standfuß und Standbügel geben lisa Komponenten noch mehr Flexibilität.

Im Handumdrehen aktiv

Die Installation beschränkt sich auf wenige Handgriffe: Verbinden Sie den Sender mit der entsprechenden Schallquelle und schalten Sie den/die Empfänger ein. Sofort ist Ihre **lisa** Funk-Signalanlage aktiv.

»Wachstum inklusive«

lisa wächst mit Ihren Anforderungen. Das Programm des **lisa** Funksystems stellt Ihnen Sender für alle wichtigen Signalquellen zur Verfügung – für Ihr Telefon und die Haustürklingel, für Babyruf, Personenruf und andere, zum Beispiel Alarm-sender für die Verbindung mit unterschiedlichen Sensoren, wie Tür- und Fensterkontakte oder

Wassermelder. Eine große Auswahl an Empfängern gibt Ihnen die Möglichkeit, **lisa** Signale stationär oder mobil zu empfangen. So wird beispielsweise die **Funk-Blinklampe** im Normalbetrieb mit dem im Lieferumfang enthaltenen Netzteil versorgt. Mittels einer Batterie ist vorübergehend ein netzunabhängiger Betrieb möglich. Anstelle einer Batterie kann auch ein Spezial-Akku benutzt werden, welcher über das Netzgerät geladen wird.

Den kleinen kompakten **lisa** Empfänger können Sie stets bei sich tragen.

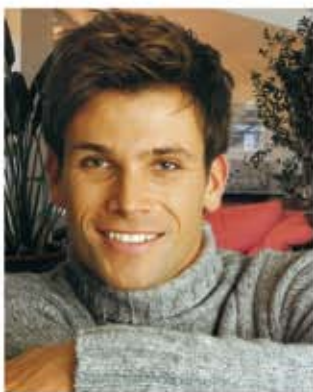
Den mobilen Vibrations-Funkempfänger tragen Sie in der Tasche bei sich, oder Sie befestigen ihn einfach mit dem Clip

an der Kleidung. Sie können sich frei bewegen, Gartenarbeit verrichten oder den Tisch auf der Terrasse decken. Ein starkes Vibrationssignal wird Sie informieren, wenn Ihre Gäste vor der Tür stehen.

»Auf einen Blick«

Alle **lisa** Empfänger geben Ihnen für jede Signalquelle jeweils einen unterschiedlichen Blitz- oder Vibrationsrhythmus. Zusätzlich wird die Art des Signals über Anzeigelämpchen dargestellt: Telefon, Türklingel, Babyruf, Personenruf, Alarme. Entsprechende Symbole sowie **unterschiedliche Farben** der LEDs zeigen Ihnen auf den ersten Blick, welches Ereignis **lisa** jeweils meldet.





»Ein gutes Gefühl: Ich weiß, dass mich meine **lisa** Signalanlage zuverlässig informiert, wenn der Rauchmelder einen Alarm auslöst.«

Der lisa Alarmsender erlaubt den Anschluss unterschiedlichster Alarmsensoren – zum Beispiel: Tür- Fensterkontakte, Wassermelder, Alarmtrittmatte und andere.

Anschlussart akustisch:

Ein Mikrofon wird an der Signalquelle befestigt. Es registriert das akustische Signal – zum Beispiel das Läuten des Telefons – und übermittelt es über ein Spezialkabel an den Sender. Dieser überträgt den Impuls via Funk an die aktiven lisa Empfänger.

Anschlussart galvanisch:

Der Sender wird mit einem Kabel an die Signalquelle angeschlossen. Er nimmt darüber deren Impulse auf und übermittelt ein Signal an die lisa Empfänger.

lisa Funksender*

- 1 Funk-Telefonsender akustisch:** Anschluss an das Telefon über ein spezielles Mikrofonkabel. **Funk-Telefonsender galvanisch** zum Anschluss an die TAE-Steckdose.
- 2 Funk-Türklingelsender akustisch:** Anschluss an das Läutwerk der Türklingel oder an die Türgegensprechanlage über ein spezielles Mikrofonkabel. **Funk-Türklingelsender galvanisch** für zwei unterschiedliche Türklingelsignale – zum Direktanschluss.
- 3 Funk-Babysender:** registriert das Babyweinen über ein eingebautes Mikrofon und sendet ein Signal.
- 4 Funk-Telefonsender ISDN** zum Direktanschluss an das ISDN-Netz.
- 5 Funk-Türklingeltaster:** der »Klingelknopf« mit lisa Funksignal.
- 6 Funk-Personenrufsender:** sendet auf Tastendruck einen »Personenruf«.
- 7 Funk-Rauchwächter** (VDS-geprüft) mit integriertem Funksender: löst bei Rauchentwicklung einen Warnton aus und sendet ein Signal an die aktiven lisa Empfänger (Warnung bei schwacher Batterie via LED und Ton).
- 8 Funk-Alarmsender / Funk-Alarmsender akustisch** für den Anschluss verschiedener Alarmsensoren.
- 9 Funk-Infrarot-Bewegungssender:** mit Anschlussmöglichkeit für Signalgeber-Module (22a, 22b, 22c) meldet Personen, die sich nähern und sendet ein Funksignal.
- 10 Funk-Alarmsender MC,** galvanisch: übermittelt die Signale gleichzeitig auf sämtlichen lisa Funkkanälen und



erreicht so alle Empfänger innerhalb des Sendebereichs – ideal als Alarmsender in Einrichtungen, die mehrere lisa Signalanlagen parallel betreiben.

- 11 Funk lisa Combi I:** Telefon- und Türklingelsender galvanisch, **Funk lisa Combi II:** Telefonsender galvanisch, Türklingelsender akustisch.

lisa Converter

Signalwandler für den gemeinsamen Betrieb von lisa Funk- und lisa Steckersystem.

- 12 Converter lisa Steckersystem → Funk:** übermittelt die Signale des Steckersystems an die lisa Funkempfänger.

13 FM-Converter

Funk → lisa Steckersystem: übermittelt die Signale des Funksystems an lisa Empfänger des Steckersystems.

lisa Funk-Repeater

- 14 Funk-Repeater:** Sendempfangseinheit für mehr Reichweite – nimmt das Signal eines lisa Funksenders auf, verstärkt es und sendet es erneut aus.

lisa Funkempfänger

lisa Funkempfänger signalisieren je nach Art mit starken Lichtblitzen oder Vibrationsimpulsen. Unterschiedlich farbige LEDs zeigen außerdem die Signalquelle an.

* Alle lisa Funksender verfügen über eine Personenruftaste



»Mein Blitzwecker hat alle Funktionen eines *lisa* Empfängers. Er weckt mich nicht nur pünktlich – er informiert mich auch, wenn mein Baby nachts weint.«

15 Mobiler Vibrations-Funkempfänger: verfügt über Anschlussmöglichkeiten für ergänzende Signalgeber-Module, wie Blitzmodul, Schaltmodul (z.B. mit Vibrationsanlage), Akustikmodul oder Vibrationskissen.

16 Funk-Blitzlampe: Signalisierung über starke Lichtblitze und LED-Anzeige.

17 Funk-Tischblitzlampe: Signalisierung über starke Lichtblitze und LED-Anzeige.

18 Funk-Blinklampe mit Batterie: signalisiert netzunabhängig mit starken Lichtblinkfolgen und LED – verfügbar mit den Blinkfarben weiß und rot (Betrieb auch mit Spezial-Akku möglich).

19 *lisa* RF TV-Link: übermittelt einen Erkennungston an TV-Hör-systeme der Serie *InfraLight* sobald *lisa* ein Signal sendet.

20 *lisa* RF time: Vibrationswecker mit analogem Quarzuhrwerk: starkes Vibrationskissen, Weckwiederholung, Tongeber, Ziffernblattbeleuchtung, Stromausfallüberbrückung.

21 *lisa* RF time flash: Wecker mit starker Blitzlampe und zuschaltbarem Tongeber: analoges Quarzuhrwerk, Ziffernblattbeleuchtung, Stromausfallüberbrückung, zusätzliche Anschlussmöglichkeit für ergänzende Signalgebermodule.

22 *lisa* DS-1/RF, der modulare Digitalwecker: automatische Helligkeitsanpassung des Displays, zwei Weckzeiten, starkes akustisches Wecksignal, 12-/24-Stunden-Umschaltung, Stromausfallüberbrückung, zusätzliche Anschlussmöglichkeit für ergänzende Signalgeber-Module.

Die ergänzenden Signalgeber-Module, Blitzmodul (22a),

Schaltmodul (z.B. mit Vibrationsanlage) (22b), Akustikmodul (22c), Vibrationskissen, sind sowohl an die Wecker als auch an die *lisa* Funk-Blitzlampe, die Funk-Tischblitzlampe, die Funk-Blinklampe mit Batterie und an den mobilen Vibrations-Funkempfänger anschließbar.

*Nachlassende Batteriespannung signalisieren die Geräte über eine LED. Bei den *lisa* Sendern dient diese gleichzeitig als Sendeanzeige.*



Mit der Akku-Ladestation können Sie Ihren mobilen Vibrations-Funkempfänger komfortabel aufladen: Empfänger einsetzen, und der Ladevorgang startet.

Gerätebezeichnung	Bestellnummer	Anschlussart/Sender (alle mit Personenruftaste)	Maße HxBxT in mm	Farbe	Gewicht	Spannung	Lieferumfang, Ergänzungen, Zubehör
-------------------	---------------	---	------------------	-------	---------	----------	------------------------------------

lisa Funksender¹

Funk-Telefonsender galvanisch	A-2463-0	galvanisch	145x50x40	silber-metallic	135 g	9 V Bat.	inkl. Telefonkabel, 6 m
Funk-Telefonsender akustisch	A-2464-0	akustisch	145x50x40	silber-metallic	130 g	9 V Bat.	inkl. Mikrofonkabel, 1 m
Funk-Telefonsender ISDN	A-2450-0	galvanisch	41x117x133	schiefergrau	300 g	230 V	inkl. Telefonkabel
Funk-Türklingelsender galvanisch	A-2465-0	galvanisch	145x50x40	silber-metallic	130 g	9 V Bat.	inkl. Türklingelkabel, 1 m
Funk-Türklingelsender akustisch	A-2466-0	akustisch	145x50x40	silber-metallic	130 g	9 V Bat.	inkl. Mikrofonkabel, 1 m
Funk-Türklingeltaster	A-2441-0		24x84x26	weiß	128 g	1,5 V B.	
Funk lisa Combi I	A-2470-0	Tür galv. / Telefon galv.	145x50x40	silber-metallic	140 g	9 V Bat.	inkl. Türklingelk. 1 m / Telefonk. 6 m
Funk lisa Combi II	A-2471-0	Tür ak. / Telefon galv.	145x50x40	silber-metallic	140 g	9 V Bat.	inkl. Mikrofonk. 1 m / Telefonk. 6 m
Funk-Babysender	A-2468-0	akustisch	145x50x40	silber-metallic	135 g	9 V Bat.	inkl. Standfuß und Netzgerät
Funk-Alarmsender ³	A-2467-0	galvanisch	145x50x40	silber-metallic	130 g	9 V Bat.	inkl. Verbindungskabel, 1 m
Funk-Alarmsender akustisch ²	A-2473-0	akustisch	145x50x40	silber-metallic	130 g	9 V Bat.	inkl. Mikrofonkabel, 1 m
Funk-Alarmsender MC (Mehrkanalesender)	A-2456-0	galvanisch	145x50x40	silber-metallic	135 g	9 V Bat.	inkl. Verbindungskabel, 1 m
Funk-Infrarot-Bewegungsmelder	A-2469-0		145x50x40	silber-metallic	135 g	9 V Bat.	inkl. Standfuß und Netzgerät
Funk-Rauchwächter ²	A-2433-0		Ø 95 / h: 45	weiß	165 g	9 V Bat.	
Funk-Personenrufsender	A-2440-0		24x84x26	silber-metallic	128 g	1,5 V B.	

lisa Funk-Repeater

Funk-Repeater	A-2402-0		145x50x40	silber-metallic	155 g	9 V Bat.	inkl. Netzgerät
---------------	----------	--	-----------	-----------------	-------	----------	-----------------

lisa Funkempfänger

Mobiler Vibrations-Funkempfänger	A-2409-0		90x58x30	silber-metallic	95 g	2 x 1,5 V Micro-Batterie	
Funk-Blitzlampe	A-2414-0		121x65x35	silber-metallic	215 g	230 V	
Funk-Blinklampe m. Batterie (Blitz: weiß)**	A-2415-0		145x50x40	silber-metallic	150 g	9 V Bat	inkl. Standfuß und Netzgerät
Funk-Blinklampe m. Batterie (Blitz: rot)**	A-2416-0		145x50x40	silber-metallic	150 g	9 V Bat	inkl. Standfuß und Netzgerät
Funk-Tischblitzlampe	A-2412-0		41x117x133	weiß	350 g	230 V	
lisa RF TV-Link	A-2452-0		41x117x133	schwarz	300 g	230 V	

lisa Empfänger: Wecker

lisa RF time	A-3240-0		86x120x50	silber-metallic	185 g	230 V	siehe Weckerprospekt
lisa RF time flash	A-3241-0		86x175x53	silber-metallic	455 g	230 V	siehe Weckerprospekt
lisa DS-1/RF	A-3250-0		65x152x134	silber-metallic	577 g	230 V	siehe Weckerprospekt

Funkumsetzer¹

FM-Converter lisa → Funk	A-2421-0		41x117x133	schiefergrau	290 g	230 V	
FM-Converter Funk → lisa	A-2422-0		121x65x35	hellgrau	200 g	230 V	

Stromversorgung, Ladestation

Ladestation für A-2409-0	A-2991-0		78x82x65	silber-metallic	97 g	12 V DC	
Steckernetzteil für lisa Funk Geräte	A-2992-0		62x65x50	schwarz	314 g	Input 230V AC – Output 9V AC / 1A	
**Spezial-Akku für die Blinklampe	A-2995-0		40x26x14	grün	38 g	9 V	

¹ Übertragungsfrequenz: 868,35 Mhz. / ² Auch als Mehrkanalsender (MC) verfügbar. / ³ mit Anschlussmöglichkeit für den HUMANTECHNIK Wasser-Alarm-Sensor Der Standfuß (A-2942-0) bzw. der Standbügel (A-2941-0), sofern nicht im Lieferumfang enthalten, können separat bestellt werden. – Allen Sendern und Empfängern mit Wandmontage-Möglichkeit liegt ein entsprechender Befestigungssatz bei.


Ihr lisaSet ...

Ihr Hörgeräte-Akustiker informiert Sie gern auch über die praktischen **lisaSets** – jeweils ein komplettes System, sofort einsatzbereit und erweiterbar.

... für zu Hause ...

Telefon, Türklingel oder Rauchalarm – Signalisierung über Lichtblitze oder Vibrationen: Wählen Sie aus den **lisaSets 1 bis 4.**

... und unterwegs

Das **lisaHotelSet** – mobil und für Hotelaufenthalte zusammengestellt – gewährleistet, dass **lisa** Signale Sie auch im Urlaub verlässlich erreichen.

lisa SET 1	A-2702-0	Inhalt: Funk-Telefonsender galv. (A-2463-0), Funk-Türklingelsender akustisch (A-2466-0), tragbarer Funkempfänger (A-2409-0), lisa RF time (A-3240-0)
lisa SET 2	A-2706-0	Inhalt: Funk-Telefonsender galv. (A-2463-0), Funk-Türklingelsender akustisch (A-2466-0), Funk-Blitzlampe (A-2414-0), lisa RF time flash (A-3241-0)
lisa SET 3	A-2711-0	Inhalt: Funk-Telefonsender, galvanisch (A-2463-0), Funk-Türklingelsender, akustisch (A-2466-0) Tragbarer Funkempfänger (A-2409-0), Funk-Blitzlampe (A-2414-0), Vibrationskissen (A-3303-0), Funk-Rauchwächter (A-2433-0)
lisa SET 4	A-2716-0	Inhalt: Funk-Telefonsender, galvanisch (A-2463-0), Funk-Türklingelsender, akustisch (A-2466-0) Funk-Blitzlampe (A-2414-0), Vibrationskissen (A-3303-0), Funk-Rauchwächter (A-2433-0),
lisa HotelSET	A-2720-0	Inhalt: Funk-Türklingeltaster (A-2441-0), lisa RF time flash (A-3241-0), Vibrationskissen (A-3303-0)


HUMANTECHNIK
HUMANTECHNIK GmbH

Im Wörth 25 · D-79576 Weil am Rhein
 Telefon: +49 (0) 76 21 / 9 56 89 - 0
 Fax: +49 (0) 76 21 / 9 56 89 - 70
 Internet: www.humantechnik.com
 E-Mail: info@humantechnik.com

Ihr Hörgeräte-Akustiker berät Sie umfassend und kompetent.